



BPA-DualProof



Yhdistelmäkalvo maanalaisten raudoitettujen betonirakenteiden (esim. perustukset ja tunnelit) vedeneristykseen

Miten DualProof vedeneristyskalvo toimii?



DualProof kalvo on erityisesti suunniteltu vedeneristämään ja suojaamaan maanalaisia raudoitettuja betonirakenteita kosteutta, suolavettä ja juurien läpituokeutumista vastaan.

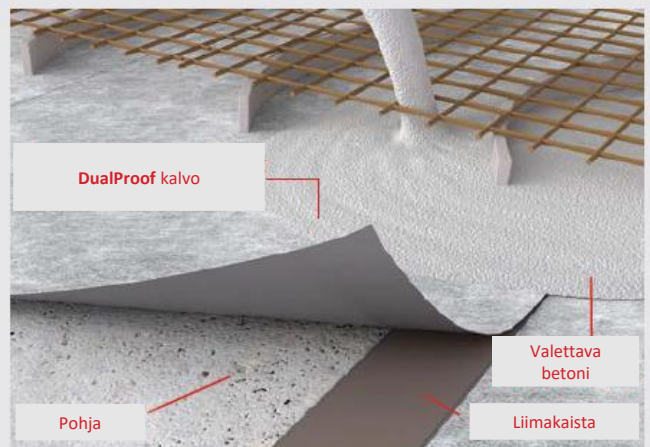
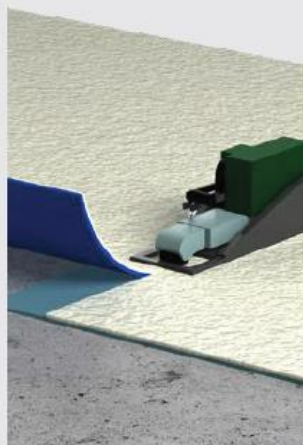
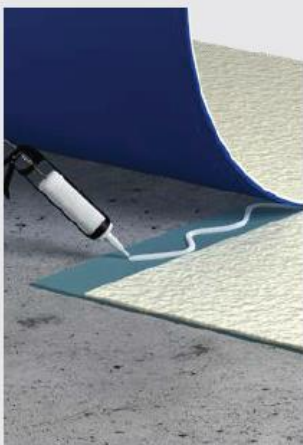
Kalvossa oleva **Barritex**[®] fleeecekalvo muodostaa pysyvän mekaanisen siteen tuoreen valetun betonin kanssa, joka estää veden kulkemisen kalvon ja betonipinnan välissä.

Jos kalvo vaurioituu, mekaaninen sidos kalvon ja betonin välillä estää veden sivuttaisen kulkeutumisen betonin pinnalla.

Käyttökohteet ja asennus

Jo aikaisessa vaiheessa **DualProof** kalvon kehitystyötä, panostettiin voimakkaasti työmaan tarpeisiin. Tästä syystä **DualProof** kalvo on tehty helpoksi käsitellä työmaolosuhteissa. Tuotteen saumakohtat voidaan kiinnittää joko kiinnitysmassalla tai lämpösaumaamalla.

Korkea suorituskykyinen PVC- ja TPO/FPO-kalvo mahdollista erilaiset tavat kiinnittää **DualProof** kalvo aikaisempiin tiivistys- ja vedeneristys tuotteisiin. Asennusohjeista löydät tarkemmat tiedot ja myyntimme auttaa mielellään, jos tulee eteen kysymyksiä.



AKTIIVINEN ULKOPINNAN SUOJAUS

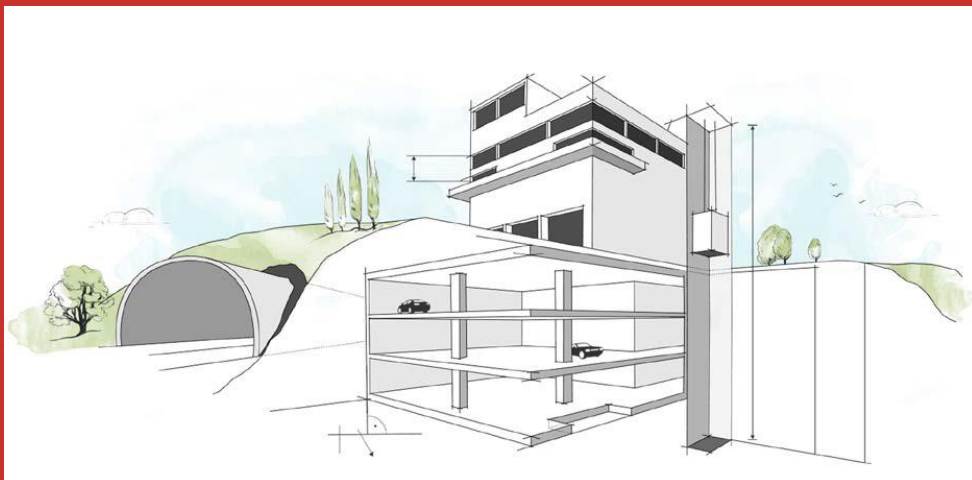
Vedeneristyskalvo DualProofia voidaan käyttää kaikissa käyttökohteissa, joissa raudoitettu betonirakenne pitää suojata pohjavedeltä ja maaperän epäpuhtauksilta. DualProof kalvo on soveltuva ulkoiseen yksikerroksiseen rakenteelliseen vedeneristykseen lattialaatan ja ulkoisten seinien suojaamiseksi maan kosteutta, paineetonta vettä ja paineistettua vettä vastaan.

DualProof kalvojärjestelmä sisältää erityisen kuitukankaisen PP-fleecen, joka on uusinta BPA Barritex® teknologiaa, ja jossa on koekstrudoitu PVC- tai TPO/FPO-kalvo toisella puolella. Lisätyt erityiset paisuvat-polymeerit DualProof S kalvossa mahdollistavat itsekorjautuvuuden, mikä tekee siitä sopivan jälkiasennukseen.

Barritex® fleecen yhdistelmä erittäin joustavan PVC- tai TPO/FPO-kalvon kanssa tekee DualProof kalvojärjestelmästä virhevapaan, huippuluokan vedenpitävän kalvon, estäen samalla sivuttaisen veden liikkumisen DualProof kalvon ja betonipinnan välillä.

EDUT

- Loistava käytettävyys. Limityskohdat voidaan kiinnittää CEM805-massalla (Dualproof T/C), lämpösaumaamalla tai itseliimautuvalla kaistalla (DualProof A/A+)
- DualProof kalvojärjestelmä voidaan helposti ja edullisesti kiinnittää lämpösaumaamalla aiempaan tiivistys- ja vedeneristystuotteisiin
- Korkea ikäänymisenkestävyys ja erittäin kestävä este (mekaaninen) radonia, vedenpainetta ja muita rasituksia vastaan
- Kustannustehokas ja kestävä tiivistysratkaisu korkean laatuvaatimuksen kohteisiin
- Voidaan käyttää eri lämpötiloissa
- Erittäin joustava vedeneristys ja suojaus halkeamilta tilanteissa joissa betoni kutistuu kuivuessaan, johtuen mekaanisesta sidoksesta jonka kalvo tekee tuoreen vastavaletun betonin kanssa
- Yhteensopiva bitumin kanssa
- Läpinäkyvä versio mahdollistaa betonipinnan tutkimisen visuaalisesti valun jälkeen (DualProof T)
- DualProof S:n itsekorjaava ominaisuus tarjoaa luotettavan suojan jälkiasennettuna



Tuotteet

DualProof T/C

Yhdistelmävedeneristyskalvo

DualProof T/C on monipuolinen PVC-tiivistyskalvo puristettuna yhteen erityisen Barritex® -fleecekankaan kanssa.

DualProof S/CS

Yhdistelmävedeneristyskalvo

C ja T mallista poiketen Barritex® fleecessä mukana paisuva ominaisuus, joka itsekorjautuvasti korjaa pienet kolot kalvossa

DualProof A/A+

Yhdistelmävedeneristyskalvo

DualProof A/A+ on monipuolinen TPO/FBO-tiivistyskalvo puristettuna yhteen erityisen Barritex® fleecekankaan kanssa.

DualProof kalvoissa fleerce muodostaa mekaanisen sidoksen vasta valetun betonin kanssa ja estää näin veden pääsemisen kalvon ja betonipinnan väliin.

DualProof kalvoa käytetään perustusten, kellarien, tunnelien, parkkihallien ja muiden maanalaisten betonirakenteiden vedeneristykseen.

Dualproof on tehokas ja ympäristöystävällinen vaihtoehto bitumipohjaisille tuotteille ja pinnoitteelle.

Lisätarvikkeet

CEM805 kiinnitysmassa

- Soveltuu käytettäväksi bentoniittimattojen liitoskohtien tiivistämiseen

CEMstar

- Mineraalipohjainen tiivistysmassa, jota voidaan käyttää tiivistämään vedeneristyskalvon ja betonin saumakohtia.



DualProof komponentit

- sisä- ja ulkokulmat
- putkiläpiviennit
- PVC-nauhat
- korjausteippi

Mitat, paino ja varastointi

Rullakoot
(leveys x pituus)

DualProof C
1,50 x 20 m

DualProof T
1,08 x 20 m
1,50 x 20 m
2,16 x 25 m

DualProof A/A+
1,50 x 20 m

Innovatiivinen, testattu ja hyväksytty

BPA:n tuotteet testataan säännöllisesti ennen markkinoille tuloa ja sen jälkeen. Tuotteita myös kehitetään ja parannetaan jatkuvasti. Näin pystytään takaamaan asiakkaille jatkuvasti markkinoiden johtavia ratkaisuja.

BPA-vedeneristyskalvot on testattu, sertifikoitu ja säännöllisesti testattu CE-merkinnän mukaisesti. Testitulokset on saatavilla erikseen.

Onnistuneen DIN EN:n mukaisen sertifiointin kautta ISO 9001:2015 (TÜV SÜD Management Service GmbH) tuotteen valmistaja täyttää kansainvälisesti hyväksytyyn laatustandardihallintajärjestelmän. Näiden hyväksyntien ja seurannan takia pystytään jatkuvasti parantamaan sisäisiä järjestelmiä ja valmistus prosesseja. Samalla pystytään jatkuvasti toimittamaan tuotteita erinomaisella laadulla.



Referenssejä

BPA:n tuotteet ovat olleet mukana isoissa projekteissa maailman laajuisesti. Alla muutamia.



Aviva Stadium
Dublin | Ireland



Bjrvikatunnel
Oslo | Norway



Wankdorf-Stadium
Bern | Switzerland



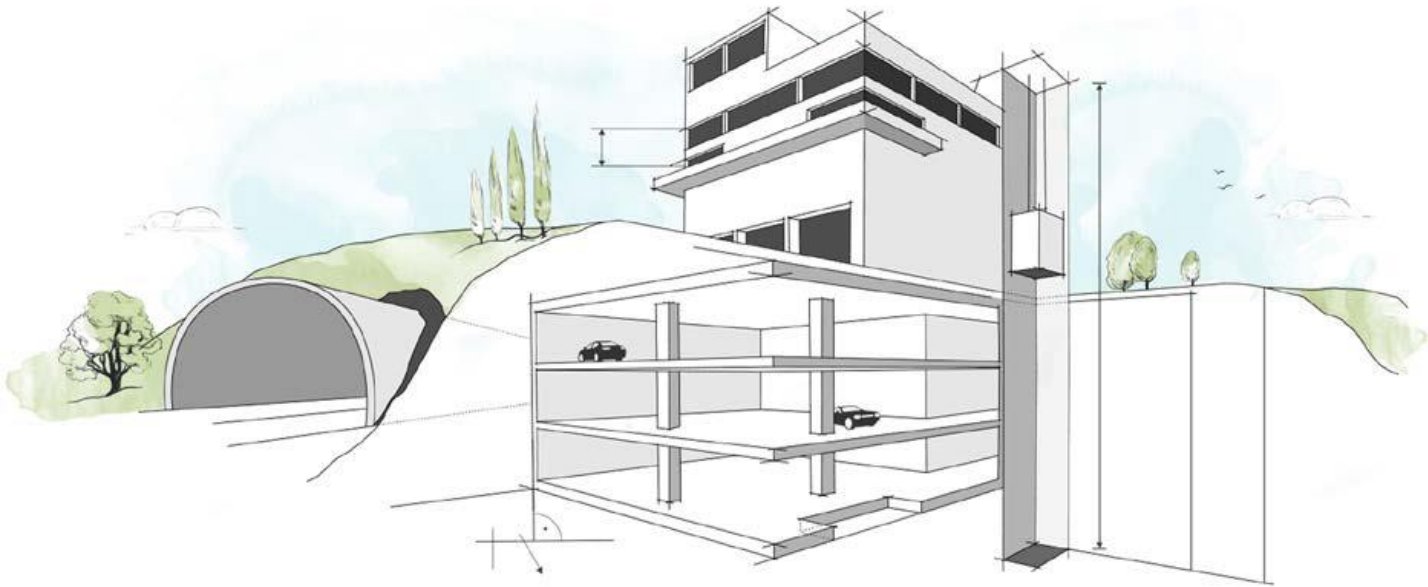
Tunnel
Küblis | Switzerland



Train Station
Zürich | Switzerland



Train Station S21
Stuttgart | Germany



Tilaukset ja tekninen tuki:
puhelin 0400 811 833
tarvikkeet@celsa-steelservice.com

Varasto: Valssaamontie 30, 10410 Äminnefors
Noutopiste: Juvan teollisuuskatu 19, 02920 Espoo
Toimisto: Autoilijankatu 30, 20780 Kaarina