



Frادiflex®

Metallinen vedeneristys levy

Helpompi asennus

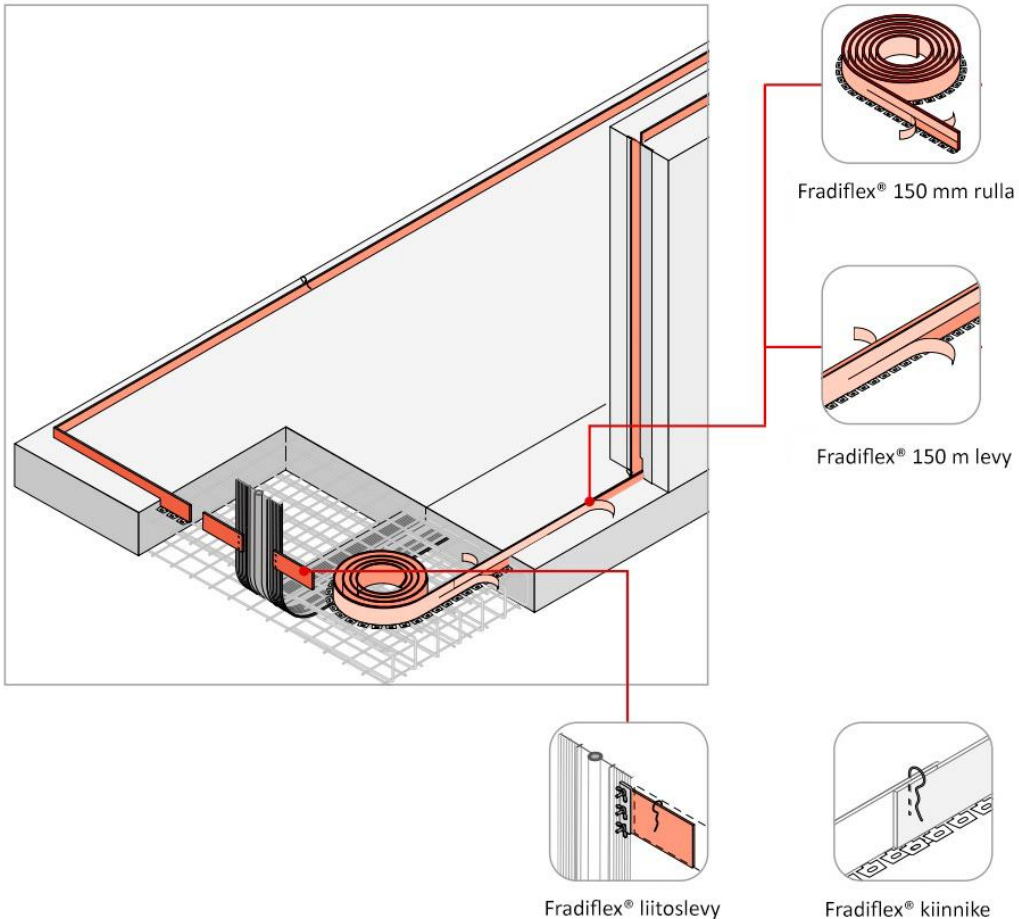
- ✦ Ei vaadi liitoskohtien lämmitystä (ei tulityötä)
- ✦ Voidaan asentaa kylmissäkin olosuhteissa min. -15 C°)
- ✦ Tuote rullassa = vähemmän liitoskohtia
- ✦ Asennuskulma

Vedeneristys työsaumoihin

Kaikki betonirakenteet on suojattava maankosteudelta ja rakenteen ulkopuoliselta vedeltä. Fradiflex® metallinen vedeneristyslevy betonisaumaan takaa vesitiiviin ratkaisun kustannustehokkaasti. Erikoispinnoite, joka takaa lujan sidoksen tuoreen betonin kanssa, estää veden sisäänpääsyn rakenteeseen.

EDUT

- 25 m rulla = vähemmän liitoskohtia
- Ei vaadi lämmitystä liitoskohdissa ja voidaan asentaa matalissakin lämpötiloissa (min. -15 C°) = helpompi asentaa
- Asennuskulman ansioista pysyy paremmin paikallaan ja helpompi asentaa
- Pinnoite ei sisällä bitumia
- CE-merkitty
- ETA-hyväksytty
- Saksan kansallinen hyväksyntä

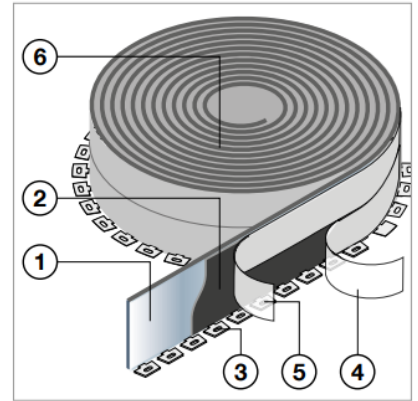


Tekniset tiedot

Tuotteen rakenne

Fradiflex® on pinnoitettu metallilevy, jolla varmistetaan betonisen työsauman vedeneristys. Tuotteen hyödyt tulevat sen käytännöllisestä rakenteesta:

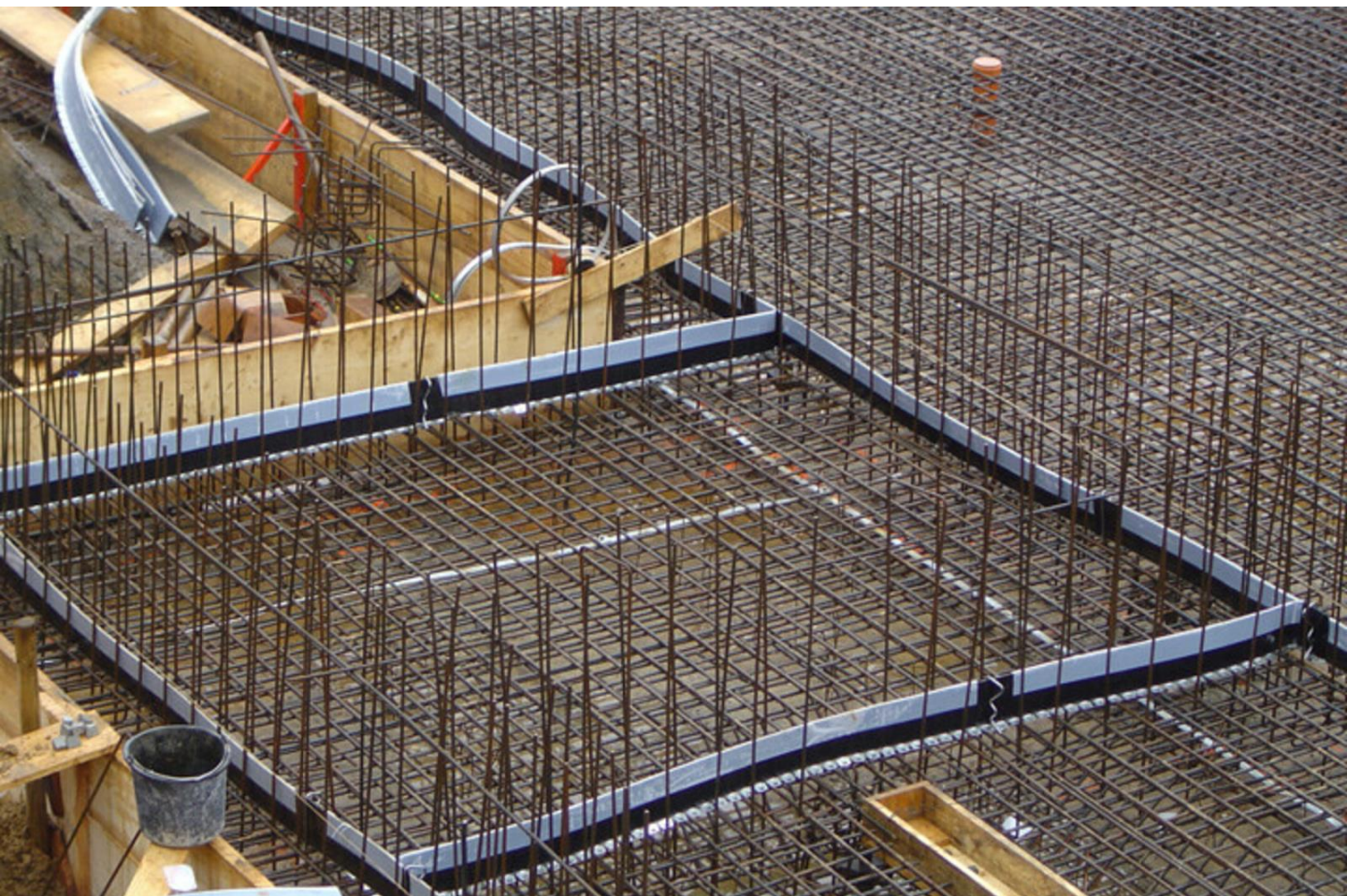
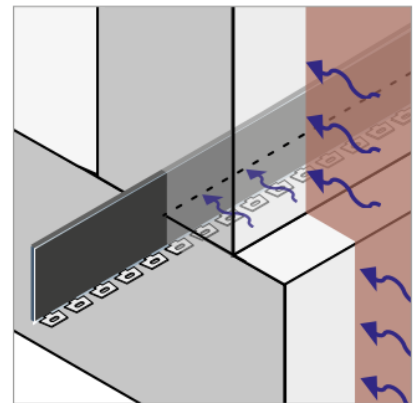
1. Galvanoitu metallilevy (paksuus: 0,6 mm), korkeus 150 mm
2. Kumipohjainen liimapinnoite
3. Asennuskulma helpottamaan asennustyötä
4. Kerrostettu suojakalvo (voidaan poistaa erikseen eri rakennusvaiheessa)
5. Ylempi suojakalvo suojaa pinnan likaantumisen ennen ylemmää valua
6. 25 m rulla vähentää liitoskohtia



Toiminta

Fradiflex® sitoo itsensä tuoreeseen betoniin liimapinnoitteensa avulla. Fradiflex® estää veden pääsemisen sauman lävitse. Pinnoite levyn pinnassa estää veden kulkemisen metallisen levyn ja betonin liitoskohdasta. Samaan aikaan pinnoite antaa lisäsuojaa metallilevylle kemiallisilta vaikutuksilta (esim. saastuneelta vedeltä).

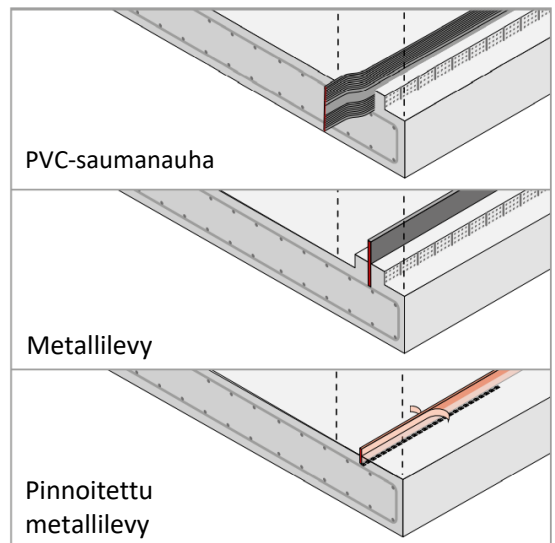
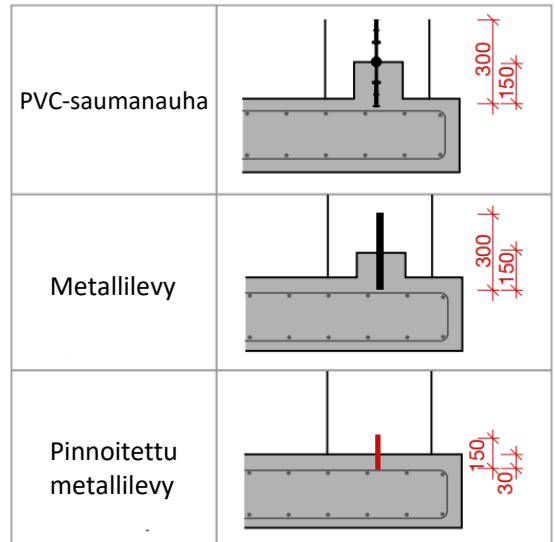
Fradiflex® on testattu 50 m vesipatsaalla.



Lattia- ja seinäsauman tiivistys

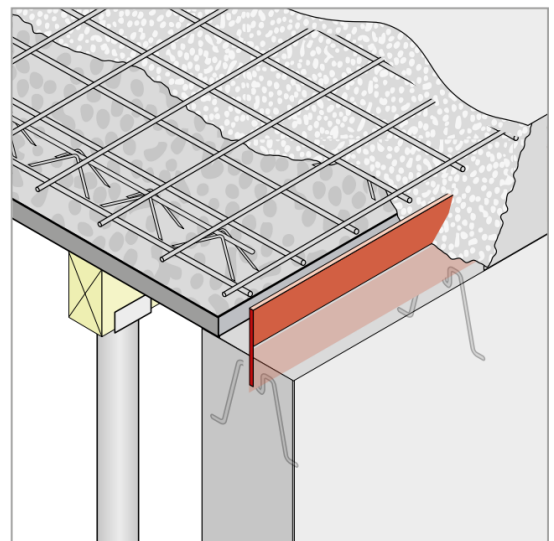
Vertikaalisen- ja horisontaalisen laatan välinen työsauma voidaan tiivistää monin tavoin:

1. Jos käytetään PVC tai elastomeeristä saumanauhaa, vaaditaan upotus (1/2 nauhasta) lattialaattaan, joka usein vaatii pystyvalun saumakohtaan. Nauhojen liitoskohdat on liitettävä yhteen esim. hitsaamalla. Nauhan joustaminen vaatii hyvän tuennan kiinnikkeillä. Silti nauha liikkuu sivuttaisessa suunnassa helposti ja sen asentaminen on haastavaa.
2. Samanlainen upotus /pystyvalu on tarpeen, jos käytetään pinnoittamatonta metallilevyä. Tässä tapauksessa puolet metallilevystä, joka on minimi leveydeltään 250 tai 300 mm täytyy upottaa lattialaattaan. Metallista levyä voidaan käyttää saumoissa, joissa ei odoteta tapahtuvan minkäänlaista liikettä. Levyt on liian vaikeaa tiivistää liitoskohdistaan.
3. Lisävalua ei useammassa tapauksessa vaadita käytettäessä pinnoitettua metallilevyä, koska upotus lattialaattaan on minimissään vain 30 mm.



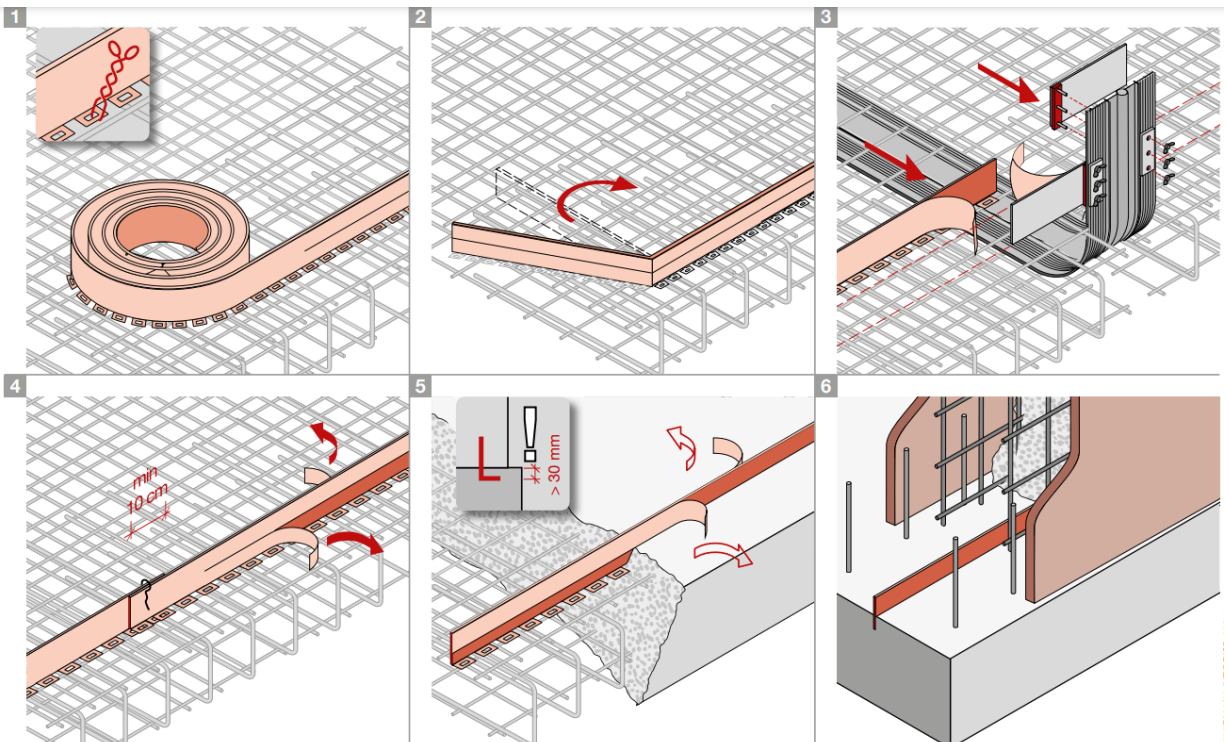
Seinä- kattoliitokset

Asianmukaisilla metallisilla vedeneristysratkaisulla voidaan ratkaista vedeneristys myös useamman kellarikerroksen rakenteissa. Tällöin levy tulee asentaa kattokerroksen alle ja päälle. Luotettavalla suunnittelulla saumoista saadaan tiiviit. Useammat ratkaisut voidaan toteuttaa Fradiflex®:in avulla



Asennus

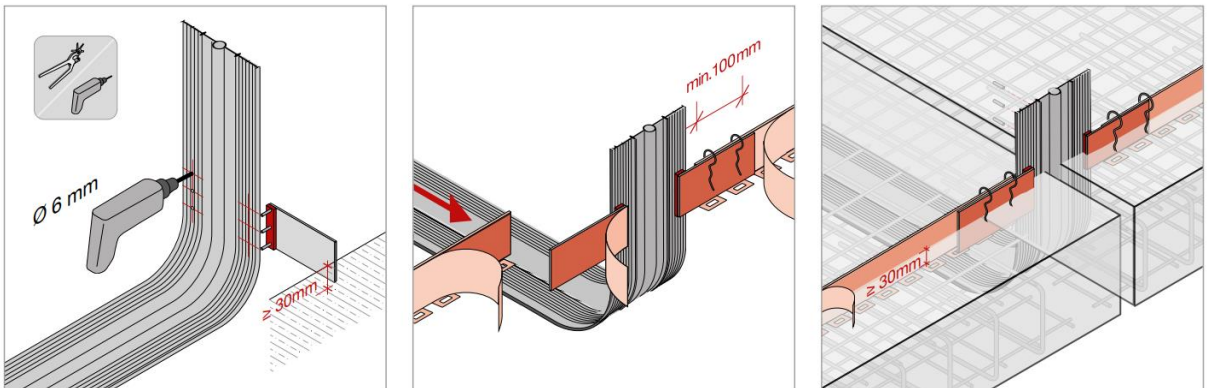
1. Tuote tuetaan raudoitukseen asennuskulmansa avulla ja sidotaan kiinni.
2. Tuotetta voidaan taivuttaa kulmissa.
3. Mahdolliset liitoskohdat PVC-liikuntasauhanauhojen kanssa kiinnitetään Fradiflex® liitoslevyn avulla.
4. Liitoskohdissa levyjen limitys min. 10 cm. Levyt kiinnitetään toisiinsa Fradiflex® kiinnikkeellä.
5. Levy on upotettava valuuun vähintään 30 mm. Ennen jälkimmäistä valua irrotetaan ylempi suojakalvo.
6. Suojakalvon poiston jälkeen tuote on täysin käyttövalmis ja takaa valetun seinän sisällä varman vedeneristyksen.



Liitoskohdat liikuntasauaman kanssa ja injektointiletkun asennus

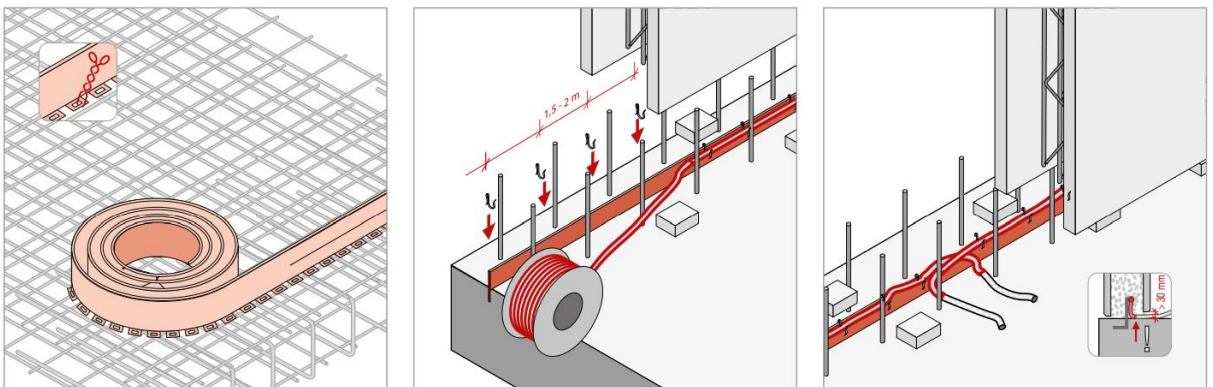
Liitos työsauma- ja liikuntasauaman välillä käytettäessä Fradiflex®:a ja PVC-liikuntasauamanauhaa

Liitos nauhojen välillä tehdään Fradiflex® liitoslevyn avulla. PVC-nauhaan porataan reiät, joihin liitoslevy kiinnitetään ruuvien avulla. Tämä takaa vesitiiviin liitoksen nauhan ja Fradiflex® levyn välillä. Liitoslevy kiinnitetään metallilevyyn normaaliin liitoskohdan tapaan.



Injektointiletkun käyttäminen lisävarmistuksena Fradiflex® metallisen vedeneristyslevyn kanssa

Fradiflex® itsessään on todettu toimivaksi ratkaisuksi työsaumojen vedeneristykseenä. Joskus, jos on suuri riski veden pääsemisestä sauman läpi, voidaan lisävarmistuksen käyttää injektointiletkua. Injektointiletkun asennus tarjoaa mahdollisuuden injektoida sauma myöhemmin, jos havaitaan vuotoja. Injektointiletku voidaan kiinnittää erillisillä kiinnikkeillä levyn yläreunaan rakenteen sisäpuolelle.



Tuotteet



Fradiflex® 150 mm rulla
tuotekoodi: **DDC01C002**
pakkaus: 25 m /rulla
Pakkaus sisältää kaksi Fradiflex® kiinnikettä



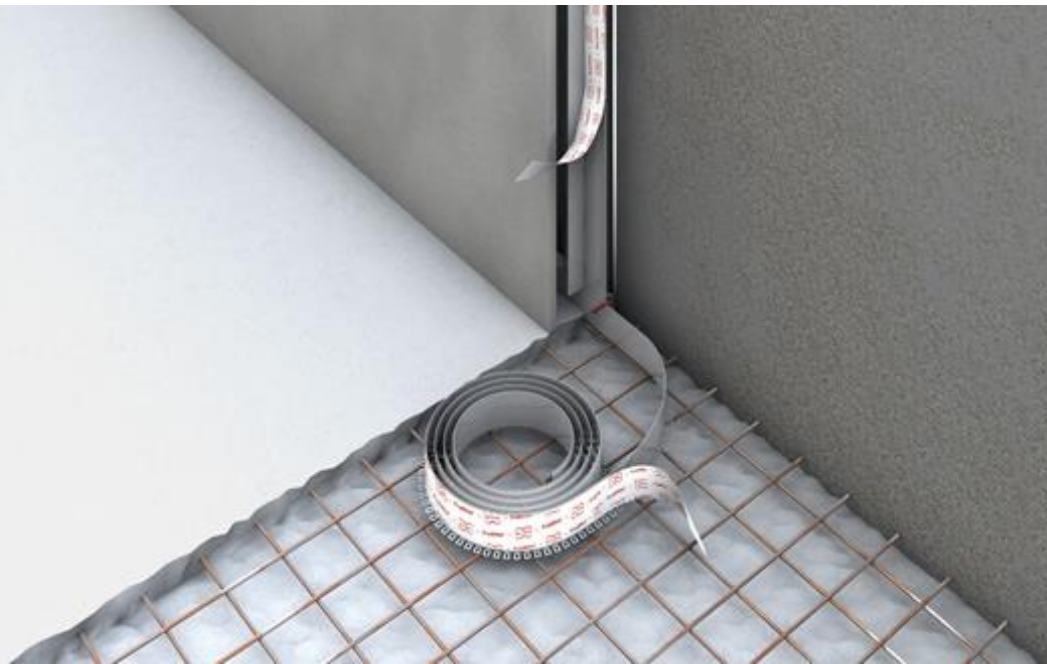
Fradiflex® 150 mm levy
tuotekoodi: **DDC01C001**
pakkaus: 2,1 m x 50 = 105 m
Pakkaus sisältää 58 kiinnikettä



Fradiflex® liitoslevy
tuotekoodi: **DDC02A002**
pakkaus: 2 kpl
Liitoslevyn avulla Fradiflex® levy voidaan kiinnittää PVC-liikuntasamanauhoihin.



Fradiflex® kiinnike
tuotekoodi: **DDC02A001**
pakkaus: 1 kpl
Kiinnikkeen avulla liitoskohdat kiinnitetään toisiinsa.





Tilaukset ja tekninen tuki:

puhelin 0400 811 833

tarvikkeet@celsa-steelservice.com

Varasto: Valssaamontie 30, 10410 Äminnefors

Noutopiste: Juvan teollisuuskatu 19, 02920 Espoo

Toimisto: Kairiskulmantie 10, 20760 Kaarina