

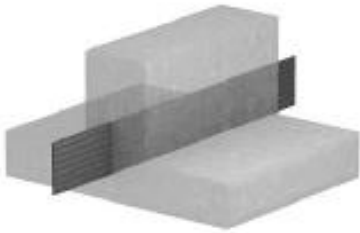


- ✦ Ei suojakalvojen irti repimistä
- ✦ Ei vaadi liitoskohtien lämmittämistä
- ✦ Helppo varastoida ja asentaa, ei reagoi sadeveteen
- ✦ Voidaan asentaa myös valun jälkeen märkään betoniin

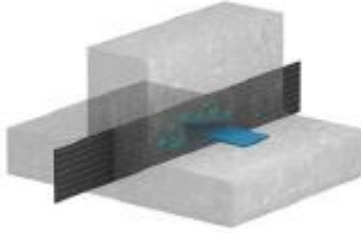
# CEMflex®

PINNOITETTU TERÄSLEVY VEDENERISTYKSEEN

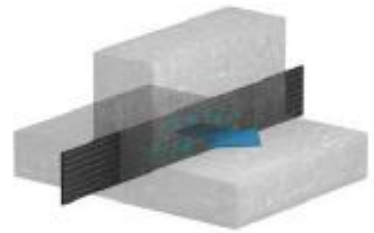
## Miten CEMflex® toimii?



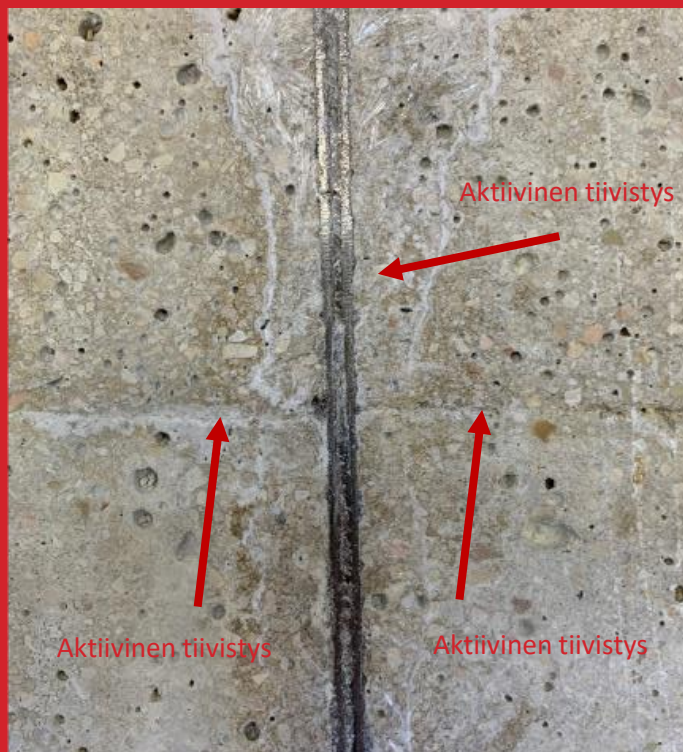
CEMflex® asennetaan keskelle saumaa, sauman suuntaisesti



Tuore betoni aktivoi patentoidun pinnoitteen levyn pinnassa, jolloin pinnoite täyttää halkeamat sauman sisällä. Liitos pinnoitteen ja betonin välillä estää veden kulkemisen sauman lävitse.



Pinnoite aktivoituu uudelleen, joka kerta veden tai kosteuden päästessä rakenteen sisään ja estää veden kulkemisen sauman lävitse.



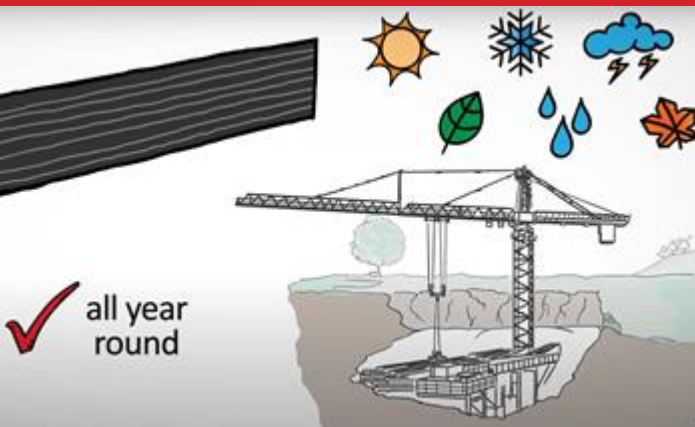
CEMflex® tukee luonnollista sintrausta/kiteytymistä kylmäliitoksessa kuin myös halkeamissa. Liitoskohdissa ylityksen kohdat ovat täysin aktiivisesti tiivistyneitä kiteytymisen ansiosta.

Levyn aktiivinen vedeneristysprosessi aktivoituu muutamassa tunnissa, kun levy on upotettu betoniin.

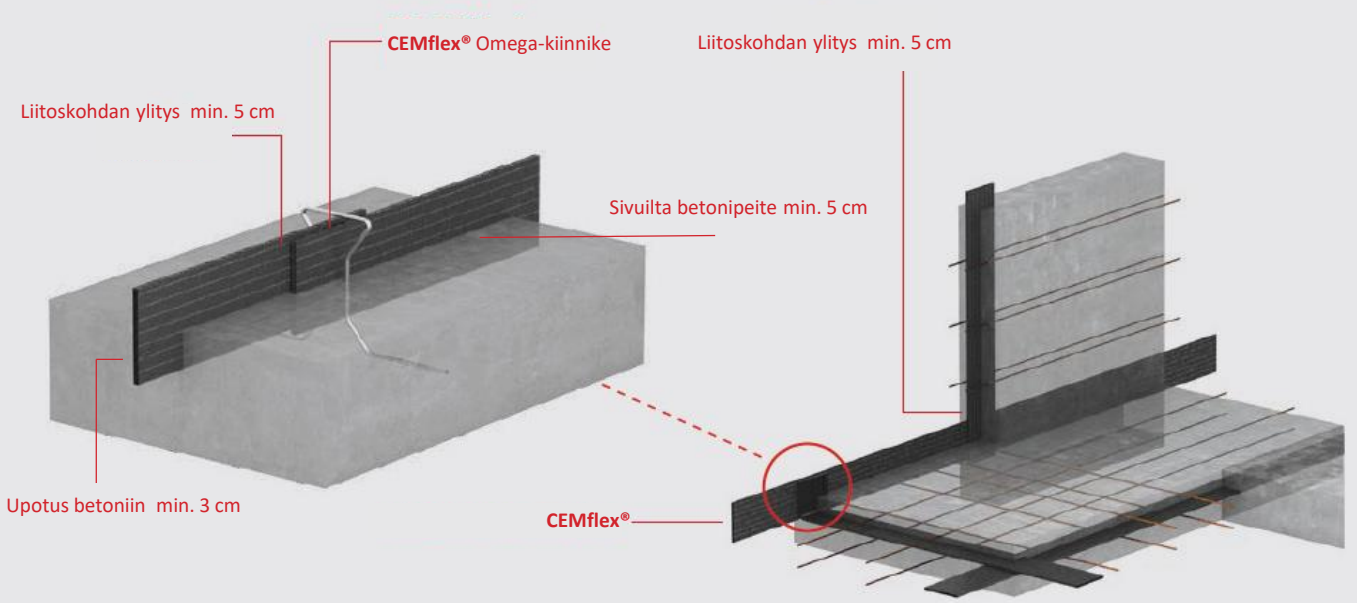
# EDUT JA OMINAISUUDET

- Patentoitu erikoispinnoite aktivoituu kosketuksessa emäksisen veden tai kosteuden kanssa, kun se on asennettuna betoniin. Näin saumasta tulee vesitiivis.
- Kun tuote on asennettuna, patentoitu pinnoite takaa vedeneristyksen. Veden tai kosteuden päästyä betonisauman sisälle pinnoite aktivoituu aina uudelleen ja uudelleen.
- Tuote ei aktivoidu sadevedestä, joka helpottaa sen varastointia ja asennusta työmaalla.
- Loistava sidos betonin kanssa takaa tiiviin sauman.
- Vain 5 cm betonipeite molemmin puolin. Testattu 8 bar:iin (80 m veden paineella).
- Levyn liitoskohdat eivät vaadi hitsausta tai muuta sidosta. 5 cm ylitys liitoskohdissa riittää.
- Ei vaikeasti irti revittäviä tarroja tai muuta lisätyötä. Tuote on asennuksen jälkeen käyttövalmis.
- Helppo asennus vähentää huomattavasti asennusvirheitä ja sitä kautta kalliita jälkitöitä.
- Tutkimusten mukaan 80 % pienemmät asennustyöt perinteisiin vedeneristystuotteisiin verrattuna tuovat selvää säästöä.

- **Ei reagoi sadeveteen** = Helpottaa varastointia ja asennusta
- **Ei vaikeasti irti revittäviä suojateippejä** = Helpottaa asennusta ja vähentää asennusvirheitä
- **Ei vaadi liitoskohtien kuumentamista** = Helpottaa asennusta ja säästää rahaa
- **Voidaan painaa vasta valettuun betoniin** = Helpottaa asennusta
- **Vakaa rakenne, jota voidaan taivuttaa** = Helpottaa asennusta



# Asennus



## Esiasennus

Tuote kiinnitetään raudoitukseen Omega-kiinnikkeiden avulla ennen valua keskelle betonisaumaa. Kiinnikkeet sidotaan raudoitukseen sidelangalla. Voidaan asentaa vertikaalisesti ja horisontaalisesti. Tuotetta voidaan taivuttaa haluttuun muotoon esim. kulmissa. Liitoskohdissa limitys min. 5 cm ja liitoskohdat kiinnitetään yhteen mukana tulevan kiinnikkeen avulla. Ylityskohdat eivät vaadi muuta kiinnitystä.

Asennuksen jälkeen kaikki on valmista, eikä vaadita suojakalvojen poistoa valun jälkeen.



## Jälkiasennus

Tuote voidaan myös painaa vastavalettuun betoniin. Riittää kun tuote upotetaan betoniin min. 3 cm. Liitoskohdissa limitys min. 5 cm ja levyt kiinnitetään toisiinsa mukana tulevan kiinnikkeen avulla.

Tuotteen asennusta helpottaa sen jämäkkyys ja mahdollisuus taivuttaa sitä esim. 90 asteen kulmaan.



## Innovatiivinen, testattu ja hyväksytty

CEMflex® tuottelle on haluttu valmistajan toimesta hakea parhaat mahdolliset ominaisuudet, koska halutaan että tuote on turvallisempi, helpompi asentaa ja suorituskykyisempi. Tuotteet testataan säännöllisesti ennen markkinoille tuloa ja sen jälkeen. Tuotetta myös kehitetään ja parannetaan jatkuvasti. Näin pystytään takaamaan asiakkaille jatkuvasti markkinoiden johtavia ratkaisuja.

Onnistuneen DIN EN:n mukaisen sertifiointin kautta ISO 9001:2015 (TÜV SÜD Management Service GmbH) tuotteen valmistaja täyttää kansainvälisesti hyväksytyt laatustandardihallintajärjestelmän. Näiden hyväksyntien ja seurannan takia pystytään jatkuvasti parantamaan sisäisiä järjestelmiä ja valmistus prosesseja. Samalla pystytään jatkuvasti toimittamaan tuotteita erinomaisella laadulla.

CEMflex® tuotella on ETA-hyväksyntä.



## Tuotteet



**CEMflex® 150 mm**  
tuotekoodi: **DDC04A001**  
pakkaus: 100 m (pakkaus sisältää kiinnikkeet)



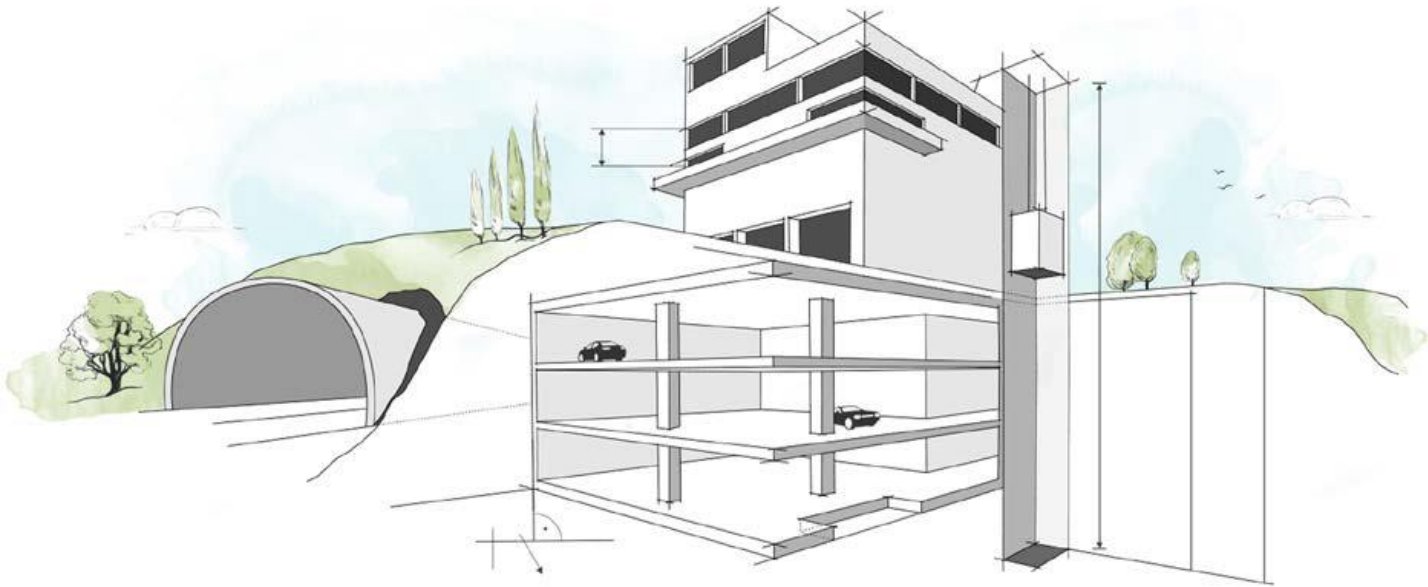
**CEMflex® Omega-kiinnike**  
tuotekoodi: **DDC04A002**  
pakkaus: 100 kpl  
Omega-kiinnikkeellä CEMflex® levy voidaan kiinnittää raudoitukseen ennen betonivalua.



**CEMflex® liitoslevy**  
tuotekoodi: **DDC04A022**  
pakkaus: 1 kpl  
Liitoslevyn avulla CEMflex® levy voidaan kiinnittää PVC-liikuntasauamanauhoihin.



**CEMflex® kiinnike**  
tuotekoodi: **DDC04A021**  
pakkaus: 1 kpl  
CEMflex® levyn mukana tulee tarvittavat kiinnikkeet, mutta jos tarvitsee ylimääräisiä.



**Tilaukset ja tekninen tuki:**  
puhelin 0400 811 833  
tarvikkeet@celsa-steelservice.com

**Varasto:** Valssaamontie 30, 10410 Äminnefors  
**Noutopiste:** Juvan teollisuuskatu 19, 02920 Espoo  
**Toimisto:** Kairiskulmantie 10, 20760 Kaarina